

GRUE FASSI 295



Caractéristiques

Grue

Longueur : 16.40 m

Charge à 16.40 m : 1150 kg

Camion

Dimension pont : 515 cm / 239 cm

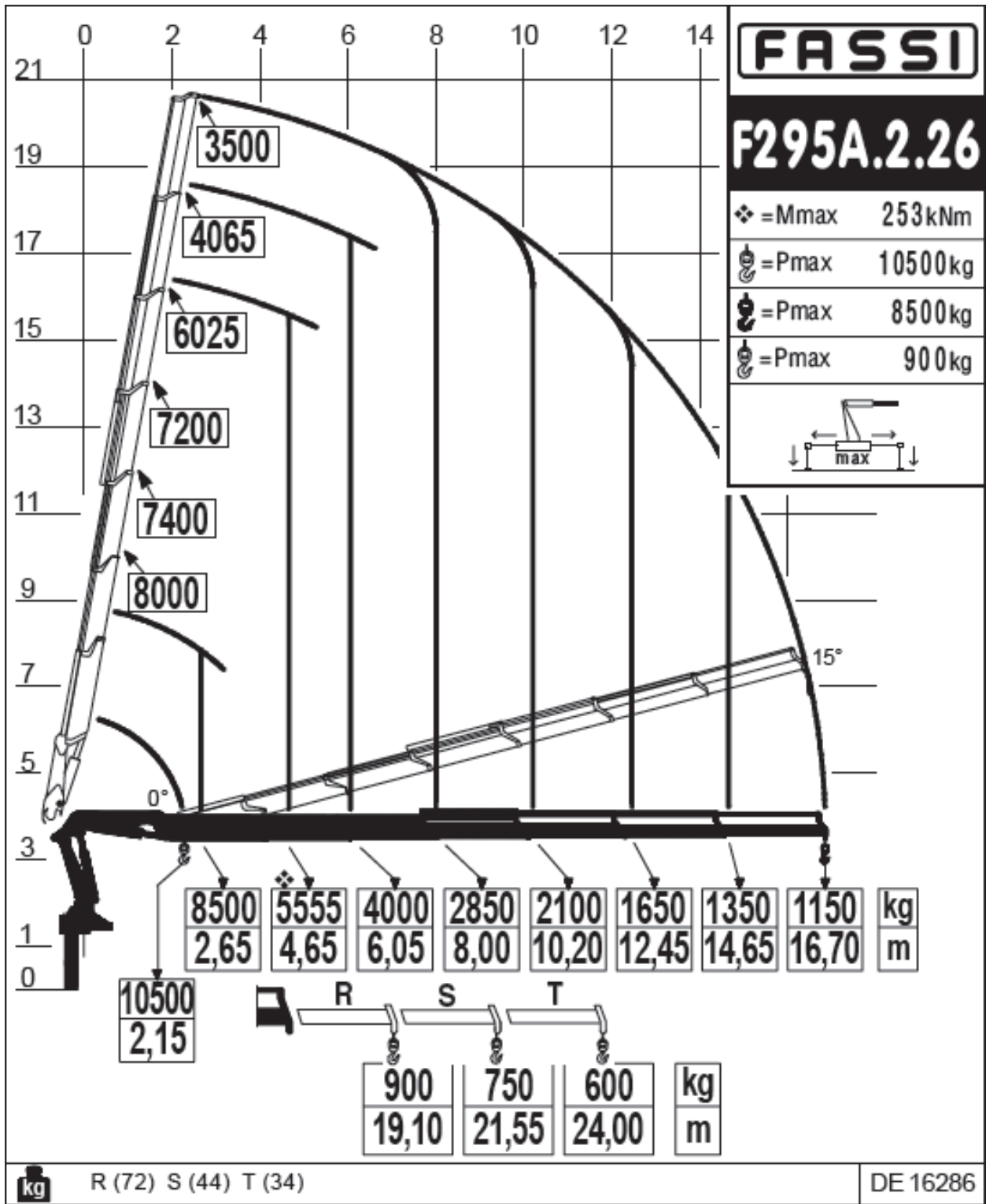
Hauteur utile : 255 cm

Capacité du pont : 10m³

Charge utile : 10'000 kg



Diagramme



Accessoires

Hausse de pont pour une capacité de 20 m³
pour les matériaux volumineux

3 grappins différents soit :

- Grappin à terre
- Grappin pour bois et pierre
- Grappin pour branches

Possibilité de crocher une remorque plateau
pour le transport de divers matériels

